

Orthographe : (Manuel vert)

- Revoir le pluriel des noms, faire réciter O11 (ce qui est surligné) et O12 (cahier jaune).
- Lire le dernier point de O11 : pluriel des noms en « -al » et « -ail » + les noms qui ne changent pas au pluriel. **O11 et O12 à connaître par cœur.**
- Fiche du dossier orange : « Le singulier et le pluriel du nom »
- Exercice sur le cahier du jour (Mettre la date et le titre : Orthographe) : Exercice n°7 p.105 (à écrire en noir)
- Fiche pour le plaisir avec un message à découvrir : Il faut d'abord trouver la règle, si votre enfant ne trouve pas, faites-moi signe par mail, je lui expliquerai.

Mots invariables : Liste 11 (cahier jaune)

Lecture : - Séance 26, exercice 1 et 2

- Lecture « Le roi des dragons » : jusqu'au trait rouge

ou {

- Fluence : « Julie à la mare »

Mathématiques : - Entraînement pour les soustractions avec ou sans retenue (cf fiche : à télécharger).

- Exercice sur le cahier du jour (mettre le titre : Calcul) :

$$463 - 125 = \quad 368 - 204 = \quad 943 - 727 =$$

A recopier en ligne puis poser en colonnes et calculer.

Eveil à la Foi : - Lecture « Le joyeux message », « Les chrétiens fêtent Pâques » et prière « Jésus, je me sens de ta famille » (Lecture par un adulte ou par votre enfant s'il le souhaite). (cf fiches)

- Lecture et coloriage dans le cahier d'éveil à la Foi : « Le matin de Pâques » et « Jésus rencontre Marie de Magdala ».
- Ecoute des chants que nous avons commencé à apprendre pour la célébration qui devait avoir lieu aujourd'hui classe par classe.
- Pour ceux qui sont en classe, nous terminerons le jardin de Pâques et je vous enverrai la photo.

Message pour votre enfant : Belle journée et travaille bien !

Frédérique



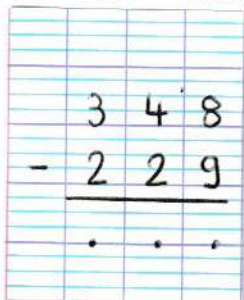
.....

Calcul

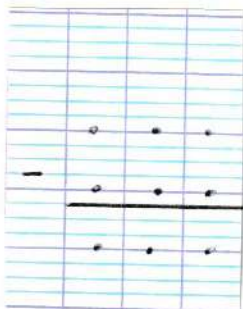
.....

Je pose et je calcule les soustractions suivantes :

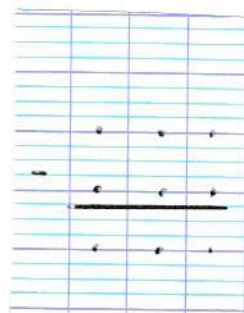
$348 - 229 = \dots\dots$



$542 - 221 = \dots\dots$



$365 - 108 = \dots\dots$



$629 - 518 = \dots\dots$



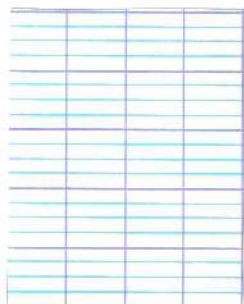
$499 - 16 = \dots\dots$



$655 - 46 = \dots\dots$



$199 - 83 = \dots\dots$



$954 - 137 = \dots\dots$



$667 - 139 = \dots\dots$



$842 - 139 = \dots\dots$



$567 - 138 = \dots\dots$



$862 - 245 = \dots\dots$



$959 - 138 = \dots\dots$



$456 - 218 = \dots\dots$



$926 - 315 = \dots\dots$



